



# HALLOWEEN 2010 en Sciences de la vie !



## LA CITROUILLE *Cucurbita pepo*



Famille : cucurbitacées

→ plante annuelle

## LA CHAUVE-SOURIS *Pipistrellus pipistrellus*



Plus de 900 espèces !

Ordre des chiroptères

- Elles se dirigent à l'aide des **ultra sons** (comme les sonars),
- Elles se nourrissent d'**insectes**.

## LA SOURIS *Mus musculus*

Famille des muridés

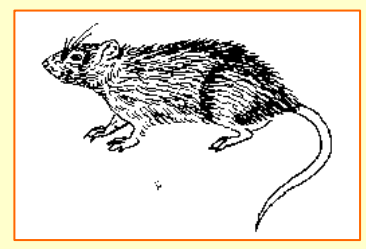
- Son régime alimentaire est **omnivore** à tendance **granivore**

- Durée de vie est de 1 à 2 ans



## LE RAT

*Rattus rattus*



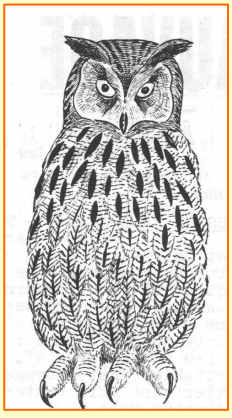
- animal **nocturne** et **omnivore**
- **l'odorat** est son sens prédominant
- il communique par les **sons et ultrasons**
- il n'a pas une très bonne vue

## LE HIBOU GRAND-DUC

*Bubo bubo*

Famille des Strigidées

- **Rapace nocturne**
- Pelote de réjection de 10 cm !
- Il aime les falaises



## LE CHAT

*Felis silvestris*

Famille des Félidés

- **carnivore prédateur**
- perçoit les **ultrasons**
- **champ de vision : 287°**



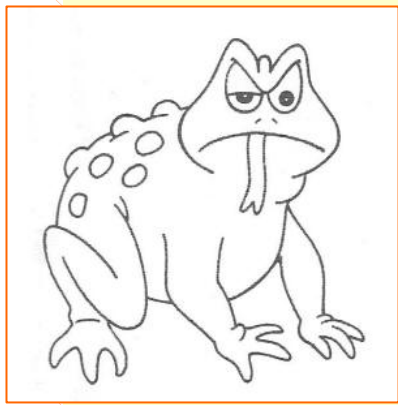
## LE CRAPAUD

*Bufo bufo*

Lissamphibiens

il se nourrit d'insectes

animal **poïkilotherme**  
= à sang froid



## LES ARAIGNEES

Classe : arachnides

Plus de 40 000 espèces !



Ce sont **prédateurs invertébrés**

- se nourrit que de **proies liquides**
- elle produit de la soie

**Ce ne sont pas des insectes !!!**

